

Tê Flangeado

Acessórios Flange Móvel – Ficha Técnica



Utebagua

Características

Construção segundo: EN 545:2006, ISO 2531, EN 12842:2012

Pressão de operação: PN10, PN16 e PN25

Flange: EN 1092-2

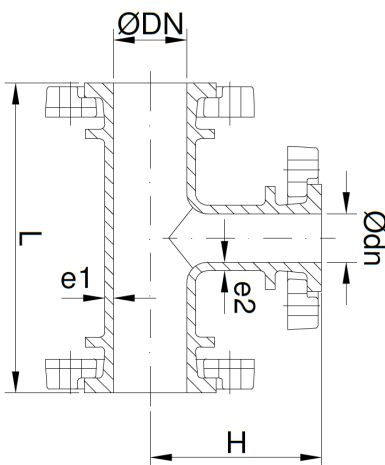
Materiais

Corpo e Flanges: Ferro fundido dúctil (GGG50)

Revestimento: Epóxi potável aplicado electrostaticamente com espessura de $\geq 250\mu\text{m}$



DN / dn	Corpo						Peso (Kg.)		
	\varnothing DN	\varnothing dn	L	H	e1	e2	PN 10	PN 16	PN 25
50 / 50	50	50	280	140	7	7	9,6	9,6	9,6
60 / 60	60	60	300	150	7	7	11	11	11,3
65 / 65	65	65	305	150	7	7	12,1	12,1	12,5
80 / 60	80	60	310	155	7	7	12,8	12,8	13,9
80 / 65	80	65	310	155	7	7	13	13	13,1
80 / 80	80	80	330	165	7	7	14	14	15,5
100 / 50	100	50	320	155	7,2	7	14,4	14,4	16,6
100 / 60	100	60	320	165	7,2	7	14,8	14,8	17,2
100 / 65	100	65	320	165	7,2	7	15	15	15,1
100 / 80	100	80	330	170	7,2	7	15,9	15,9	18,6
100 / 100	100	100	360	180	7,2	7,2	17,4	17,4	20,7
125 / 60	125	60	330	180	7,5	7	18,5	18,6	21,8
125 / 65	125	65	330	180	7,5	7	18,8	18,8	18,9
125 / 80	125	80	350	185	7,5	7	19,8	19,8	23,5
125 / 100	125	100	370	195	7,5	7,2	21,3	21,3	25,6
125 / 125	125	125	400	200	7,5	7,5	23,5	23,5	28,3
150 / 50	150	50	340	180	7,8	7	22,3	22,3	25,5
150 / 60	150	60	340	190	7,8	7	23,1	23,1	26,4
150 / 65	150	65	340	190	7,8	7	23,1	23,1	23,2
150 / 80	150	80	360	200	7,8	7	24,5	24,5	28,2
150 / 100	150	100	380	205	7,8	7,2	26	26	30,4
150 / 125	150	125	410	215	7,8	7,5	28,5	28,5	33,3
150 / 150	150	150	440	220	7,8	7,8	31,3	31,3	36,1
200 / 50	200	50	365	205	8,4	7	31,9	30,9	36,7
200 / 60	200	60	365	215	8,4	7	32,8	31,8	37,7
200 / 65	200	65	365	215	8,4	7	32	32	32,1
200 / 80	200	80	380	225	8,4	7	34,2	33,2	39,5
200 / 100	200	100	400	230	8,4	7,2	35,8	34,8	41,7
200 / 125	200	125	435	240	8,4	7,5	38,9	37,9	45,3
200 / 150	200	150	460	245	8,4	7,8	41,9	40,9	48,3
200 / 200	200	200	520	260	8,4	8,4	48,4	46,9	55,6
250 / 80	250	80	405	265	9	7	45,5	46,3	53,8
250 / 100	250	100	425	270	9	7,2	47,5	48,3	56,4
250 / 150	250	150	485	280	9	7,8	54,3	55,1	63,7
250 / 200	250	200	540	290	9	8,4	61,3	61,6	71,5
250 / 250	250	250	600	300	9	9	69,1	70,3	84



Dimensões em mm.

Tê Flangeado

Acessórios Flange Móvel – Ficha Técnica



Utebagua

Características

Construção segundo: EN 545:2006, ISO 2531, EN 12842:2012

Pressão de operação: PN10, PN16 e PN25

Flange: EN 1092-2

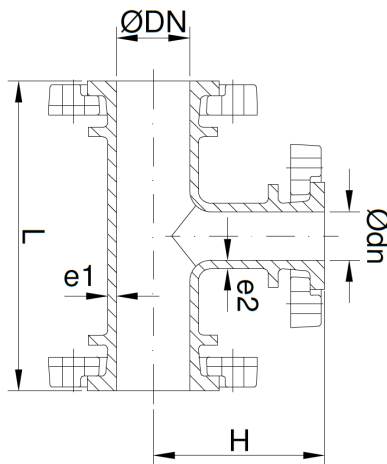
Materiais

Corpo e Flanges: Ferro fundido dúctil (GGG50)

Revestimento: Epóxi potável aplicado electrostaticamente com espessura de $\geq 250\mu\text{m}$



DN / dn	Corpo						Peso (Kg.)		
	\varnothing DN	\varnothing dn	L	H	e1	e2	PN 10	PN 16	PN 25
300 / 80	300	80	425	295	9,6	7	59,1	61,5	69,6
300 / 100	300	100	450	300	9,6	7,2	61,7	64,1	72,8
300 / 150	300	150	505	310	9,6	7,8	69,1	71,5	80,7
300 / 200	300	200	565	320	9,6	8,4	76,8	78,7	89,2
300 / 250	300	250	620	330	9,6	9	85,4	88,2	99,3
300 / 300	300	300	680	340	9,6	9,6	95,8	99,3	111
350 / 80	350	80	445	325	10,2	7	75,3	79,5	92
350 / 100	350	100	470	330	10,2	7,2	78,3	82,5	95,6
350 / 150	350	150	530	340	10,2	7,8	87	91,2	104,8
350 / 200	350	200	585	350	10,2	8,4	95,6	99,3	114,2
350 / 250	350	250	645	360	10,2	9	105	109,6	125,1
350 / 300	350	300	705	370	10,2	9,6	117	122,2	138
350 / 350	350	350	760	380	10,2	10,2	127	133,6	151,6
400 / 80	400	80	470	355	10,8	7	91,2	99,4	115,3
400 / 100	400	100	490	360	10,8	7,2	94,2	102,4	119
400 / 150	400	150	550	370	10,8	7,8	103,9	112,1	129,1
400 / 200	400	200	610	380	10,8	8,4	114	121,7	140
400 / 250	400	250	665	390	10,8	9	124,1	132,7	151,6
400 / 300	400	300	725	400	10,8	9,6	135,6	145	164,2
400 / 350	400	350	780	410	10,8	10,2	148	158,3	180
400 / 400	400	400	840	420	10,8	10,8	159,6	171,9	195
450 / 100	450	100	515	390	11,4	7,2	110,3	123,3	138
450 / 150	450	150	570	400	11,4	7,8	120,2	133,2	148,2
450 / 200	450	200	630	410	11,4	8,4	131	143,5	160
450 / 250	450	250	690	420	11,4	9	142,9	156,3	173,2
450 / 300	450	300	745	430	11,4	9,6	154	168,6	185,8
450 / 350	450	350	805	440	11,4	10,2	167,6	182,7	202,1
450 / 400	450	400	860	450	11,4	10,8	179,6	196,7	217,8
450 / 450	450	450	920	460	11,4	11,4	196	215,5	235,6
500 / 100	500	100	535	420	12	7,2	131,7	157,7	171,4
500 / 150	500	150	590	430	12	7,8	142,7	168,7	183
500 / 200	500	200	650	440	12	8,4	154,7	180,2	195,7
500 / 250	500	250	725	450	12	9	169,6	196	212,1
500 / 300	500	300	805	460	12	9,6	209,2	213,2	217,5
500 / 350	500	350	825	470	12	10,2	213,5	215	223,4
500 / 400	500	400	885	480	12	10,8	209,8	239,9	260,2
500 / 500	500	500	1000	500	12	12	241	280	298,9



Dimensões em mm.

Tê Flangeado

Acessórios Flange Móvel – Ficha Técnica



Utebagua

Características

Construção segundo: EN 545:2006, ISO 2531, EN 12842:2012

Pressão de operação: PN10, PN16 e PN25

Flange: EN 1092-2

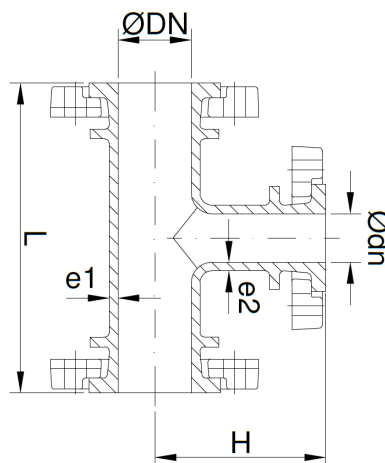
Materiais

Corpo e Flanges: Ferro fundido dúctil (GGG50)

Revestimento: Epóxi potável aplicado electrostaticamente com espessura de $\geq 250\mu\text{m}$



DN / dn	Corpo						Peso (Kg.)		
	\varnothing DN	\varnothing dn	L	H	e1	e2	PN 10	PN 16	PN 25
600 / 100	600	100	600	480	13,2	7,2	181,1	235,7	239
600 / 150	600	150	650	480	13,2	7,8	193,4	248	251,8
600 / 200	600	200	700	500	13,2	8,4	206,1	260,2	265,3
600 / 250	600	250	820	500	13,2	9	224	279	284,7
600 / 300	600	300	815	520	13,2	9,6	237,1	292,7	295,2
600 / 400	600	400	930	540	13,2	10,8	270	328,7	336,5
600 / 600	600	600	1100	580	13,2	13,2	333,1	414,9	423
700 / 150	700	150	460	520	14,4	7,8	210,6	246	264,6
700 / 200	700	200	650	525	14,4	8,4	265,1	300	319,9
700 / 250	700	250	705	530	14,4	9	274,2	310	330,5
700 / 300	700	300	760	540	14,4	9,6	323,4	360	380,8
700 / 400	700	400	870	555	14,4	10,8	340,5	380	404,7
700 / 500	700	500	1200	580	14,4	12	441,6	490	513,3
700 / 600	700	600	1200	585	14,4	13,2	453,3	516	534,1
700 / 700	700	700	1200	600	14,4	14,4	476,9	530	555,5
800 / 200	800	200	690	585	15,6	8,4	350,1	395	412,5
800 / 250	800	250	890	585	15,6	9	354,2	400	418,1
800 / 300	800	300	880	600	15,6	9,6	408,4	455	473,4
800 / 400	800	400	910	615	15,6	10,8	445,5	495	517,3
800 / 500	800	500	1020	630	15,6	12	466,6	525	545,9
800 / 600	800	600	1350	645	15,6	13,2	627,3	700	715,7
800 / 800	800	800	1350	675	15,6	15,6	661,9	730	751,9



Dimensões em mm.

Tê Flangeado

Acessórios Flange Móvel – Ficha Técnica



Utebagua

Os acessórios de flange móvel da Utebagua são produtos estandardizados que podem ser ligados a outras peças especiais ou tubos flangeados segundo as normas EN 545 e ISO 2531 que tenham flanges segundo a norma EN 1092-2 para pressões de 10, 16 e 25 bar. A gama está disponível de DN 40 a DN 800.

A união é composta por duas flanges móveis, uma junta plana e a parafusaria de aperto. A estanquidade é conseguida pela compressão originada sobre a junta plana situada entre as duas flanges.

Dimensões da Flange

DN	Flange PN 10						Flange PN 16						Flange PN 25					
	Ø D	Ø C	Paraf.	Nº	Ø d	Peso (Kg.)	Ø D	Ø C	Paraf.	Nº	Ø d	Peso (Kg.)	Ø D	Ø C	Paraf.	Nº	Ø d	Peso (Kg.)
40	150	110	M 16	4	19	1,4	150	110	M 16	4	19	1,4	150	110	M 16	4	19	1,4
50	165	125	M 16	4	19	1,7	165	125	M 16	4	19	1,7	165	125	M 16	4	19	1,7
60	175	135	M 16	4	19	1,8	175	135	M 16	4	19	1,8	175	135	M 16	8	19	1,9
65	185	145	M 16	4	19	2	185	145	M 16	4	19	2	185	145	M 16	8	19	2,1
80	200	160	M 16	8	19	2,1	200	160	M 16	8	19	2,1	200	160	M 16	8	19	2,6
100	220	180	M 16	8	19	2,4	220	180	M 16	8	19	2,4	235	190	M 20	8	23	3,5
125	250	210	M 16	8	19	3	250	210	M 16	8	19	3	270	220	M 24	8	28	4,6
150	285	240	M 20	8	23	4	285	240	M 20	8	23	4	300	250	M 24	8	28	5,6
200	340	295	M 20	8	23	5,6	340	295	M 20	12	23	5,1	360	310	M 24	12	28	8
250	400	350	M 20	12	23	7,2	400	355	M 24	12	28	7,6	425	370	M 27	12	31	11,1
300	455	400	M 20	12	23	9,3	455	410	M 24	12	28	10,5	485	430	M 27	16	31	14,3
350	505	460	M 20	16	23	11,5	520	470	M 24	16	28	13,6	555	490	M 30	16	34	19,6
400	565	515	M 24	16	28	13,4	580	525	M 27	16	31	17,5	620	550	M 33	16	37	25,2
450	615	565	M 24	20	28	14,5	640	585	M 27	20	31	21	670	600	M 33	20	37	27,7
500	670	620	M 24	20	28	16,8	715	650	M 30	20	34	29,8	730	660	M 33	20	37	36,1
600	780	725	M 27	20	31	20,6	840	770	M 33	20	37	47,9	845	770	M 36	20	41	49
700	895	840	M 27	24	31	31,8	910	840	M 33	24	37	49,5	960	875	M 39	24	44	58
800	1015	950	M 30	24	34	42,8	1025	950	M 36	24	41	65,5	1085	990	M 45	24	50	72,8

Dimensões em mm.

