

Características

Construção segundo: EN 545:2006, ISO 2531, EN 12842:2012

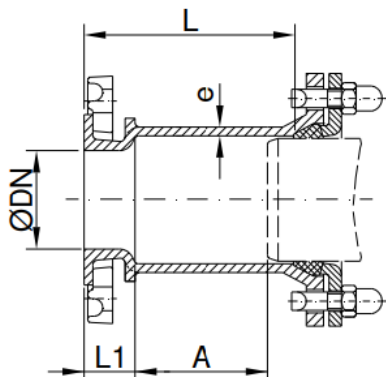
Pressão de operação: PN10, PN16 e PN25

Flange: EN 1092-2

Materiais

Corpo e Flanges: Ferro fundido dúctil (GGG50)

Revestimento: Epóxi potável aplicado electrostaticamente com espessura de $\geq 250\mu\text{m}$



DN	Corpo					Peso (Kg.)		
	Ø DN	L	L1	A	e	PN 10	PN 16	PN 25
60	60	166	41	110	7	6,5	6,5	6,5
80	80	178	41	120	7	9,1	9,1	9,6
100	100	175	41	120	7,2	11,3	11,3	12,4
125	125	175	42	120	7,5	13,7	13,7	15,3
150	150	198	45	140	7,8	17,7	17,7	19,3
200	200	223	50	160	8,4	26	25,5	28,4
250	250	248	55	180	9	36,2	36,5	40
300	300	273	60	200	9,6	48	49,3	53
350	350	289	66	210	10,2	61,8	63,9	69,9
400	400	301	68	220	10,8	72,7	76,8	84,5
450	450	333	74	245	11,4	90	96,6	103,3
500	500	363	78	270	12	110,7	123,7	130
600	600	383	85	285	13,2	146,9	174,2	175,3

Dimensões em mm.

Os acessórios de junta mecânica da Utebagua foram desenhados para conseguir uma estanquicidade na sua união, tanto com tubos de FFD como com peças especiais para canalizações segundo a norma EN 545 e ISO 2531.

O seu princípio de funcionamento consiste num elemento que comprime a junta elástica por acção de vários parafusos. Com o aperto desses parafusos, consegue-se o fecho estanque da câmara de água devido à força gerada pela junta na superfície do tubo e do encaixe de junta mecânica.

Os elementos que compõem a Junta Mecânica são:

- Encaixe de Junta Mecânica da peça especial ou acessório
- Contraflange de pressão
- Junta elástica
- Parafusos de aperto com porca fechada

