



## FLANGE AVK SUPA MAXI™, PN16

633/00-001

Universal e resistente à tracção, parafusos A2, junta de EPDM

A gama Supa Maxi™ da AVK define um novo patamar de qualidade para os acessórios resistentes à tracção. O sistema de vedação SupaGrip™, que está patenteado, inclui suportes flexíveis que garantem uma fixação total em todo o tipo de tubo até PN16. O sistema Supa Maxi™ é de fácil montagem e permite um desvio angular de  $\pm 4^\circ$ . As tampas de protecção, o olhal de elevação e o facto do aperto dos parafusos ser feito pelo lado do corpo facilita a montagem.

### Descrição do produto:

Flange Supa Maxi™ - universal e resistente à tracção – parafusos A2/porcas A4 para água potável e líquidos neutros com temperaturas de  $-20^\circ\text{C}$  a  $+70^\circ\text{C}$

### Normas:

- Desenhado de acordo com a EN 14525
- Flanges e furação segundo EN1092-2 (ISO 7005-2), PN 10/16

### Ensaio e Aprovações:

- Aprovado segundo ACS-França
- Certificado Belgaqua
- Aprovado segundo KIWA. Certificado K 66561

### Características:

- O sistema de vedação patenteado SupaGrip™ inclui suportes flexíveis que garantem uma fixação adequada mesmo nas tubagens de menor diâmetro
- A resistência à tracção é assegurada pela utilização de dois tipos de garras – em bronze para os tubos de PE e em aço inoxidável endurecido para os tubos ferro fundido/aço/aço inoxidável/GRP e fibrocimento. Para tubos de PE aconselhamos a utilização de bucha metálica de reforço da série 05
- As garras metálicas estão montadas com pinos para máxima durabilidade
- Admite desvio angular de  $\pm 4^\circ$  em cada lado para 1.5 x PN16
- Ampla gama de tolerância
- PN 16 para tubos ferro fundido, PE, PVC e aço. PN 10 para tubos de aço inoxidável, fibrocimento, PVC-O e CFW GRP
- Corpo em ferro fundido dúctil e suportes em aço de fundição com revestido a epoxy de acordo com EN14901 e DIN3476-1, certificado GSK
- Junta de EPDM com aprovação para água potável
- Parafusos em A2 e porcas em A4 com revestimento anti-gripagem
- Tampas de protecção protegem o equipamento durante o manuseamento e montagem
- O tubo não se moverá para o interior durante o aperto
- Os parafusos são apertados pelo lado do corpo, o que garante um fácil acesso mesmo em espaços limitados
- O reaperto dos parafusos não é necessário
- Olhal de elevação para DN 100-600
- Desenhadas a PN16 (1.5 x PN = 24 bar). Ensaçadas e aprovadas PN16 por KIWA de acordo com EN14525 (29 bar).



kiwa



BELGAQUA

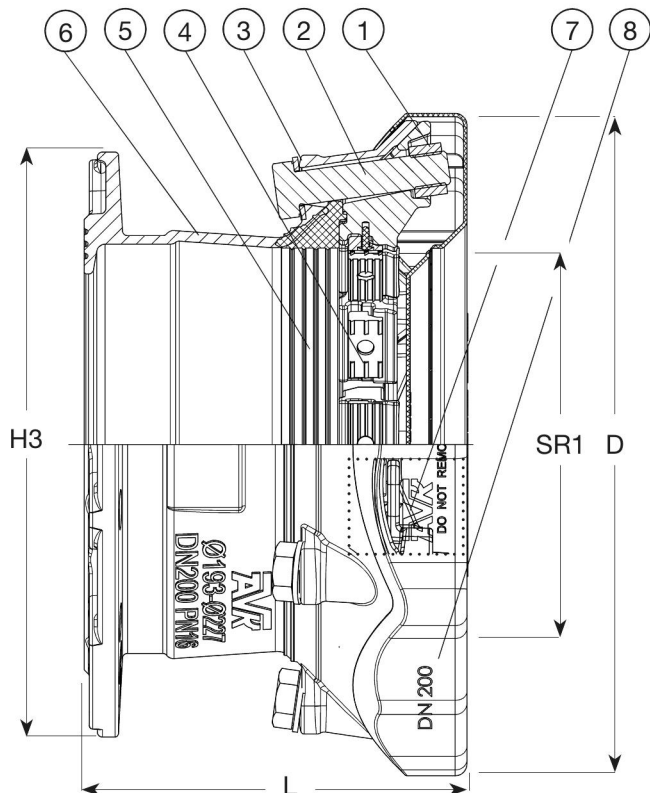
Expect... **AVK**

Os desenhos, materiais e especificações podem ser alterados sem aviso prévio devido à permanente actualização da gama de produtos.

# FLANGE AVK SUPA MAXI™, PN16

633/00-001

Universal e resistente à tracção, parafusos A2, junta de EPDM



DN	Supa Maxi end	Multi drilling*
40/50	3 x M14 x 75 mm	1, 2, 3, 4, 5, 8, 9, 10
50/65	3 x M16 x 75 mm	1, 2, 3, 4, 5, 8, 9, 10
80	3 x M16 x 75 mm	1, 2, 3, 4, 5, 8, 9, 10, 11, 12
100	4 x M16 x 75 mm	1, 2, 3, 4, 5, 6, 7, 8, 9, 11, 12
150	4 x M16 x 80 mm	1, 2, 5, 9, 11, 12
200	6 x M20 x 100 mm	1, 2, 5, 8, 9, 11, 12
250	6 x M20 x 100 mm	1, 2, 5
300	8 x M20 x 110 mm	1, 2, 5, 9, 11, 12
350	9 x M24 x 120 mm	1, 3, 10
400	10 x M24 x 120 mm	1, 2
450	12 x M24 x 120 mm	1
500	14 x M24 x 120 mm	1
600	18 x M24 x 130 mm	1

#### Drilling\*

- 1: ISO 7005-2, EN 1092-2: 1997, DIN 2501 (universal drilling)
- 2: ANSI B16.1 CL 125
- 3: BS 10 Table A
- 4: BS 10 Table D
- 5: BS 10 Table E

- 6: BS 10 Table F
- 7: BS 10 Table H
- 8: DIN 1882
- 9: AS 2129 Table D+E
- 10: AUG-TAU
- 11: AS 4087 Fig. B5
- 12: AS 4087 Table D

### Lista de Componentes:

1. Porca	Aço inoxidável A4	5. Junta	Borracha em EPDM
2. Parafuso	Aço inoxidável A2	6. Corpo	Ferro fundido dúctil
3. Anilha	Aço inoxidável A2	7. Suporte	Aço fundido
4. Garra	Aço inoxidável/ Bronze CC491K	8. Tampão de protecção	PEAD

Os componentes podem ser substituídos por materiais de classe equivalente ou superior sem aviso prévio.

### Referências e dimensões:

Referência AVK	DN mm	Flange	Gama mín. SR1 mm	L mm	D mm	H3 mm	Peso Teórico / kg
633-071-00-006	40-50	10/16	48-77	197	200	165	5,0
633-091-00-006	50-65	10/16	69-91	197	226	185	6,0
633-106-00-006	80	10/16	82-106	198	235	200	6,5
633-133-00-006	100	10/16	104-133	203	268	229	9,0
633-133-01-006	80	10/16	104-133	210	268	200	9,0
633-161-00-006	100	10/16	132-159	198	285	229	11
633-188-00-006	150	10/16	159-188	220	340	285	12
633-227-00-006	200	10/16	193-227	243	389	343	19
633-257-00-006	250	10/16	224-257	245	437	406	25
633-301-00-006	250	10/16	266-301	254	476	406	28
633-356-00-006	300	10/16	314-356	282	545	483	38
633-396-00-006	350	10/16	352-396	419	612	540	87
633-442-00-006	400	10/16	392-442	447	661	597	80
633-510-00-006	450	10/16	448-510	614	740	660	145
633-552-00-006	500	10/16	498-552	605	772	735	166
633-652-00-006	600	10/16	604-652	634	872	850	213

Os desenhos, materiais e especificações podem ser alterados sem aviso prévio devido à permanente actualização da gama de produtos.