

## Válvula de redução de pressão

Normalmente Fechado com Controlo Hidráulico

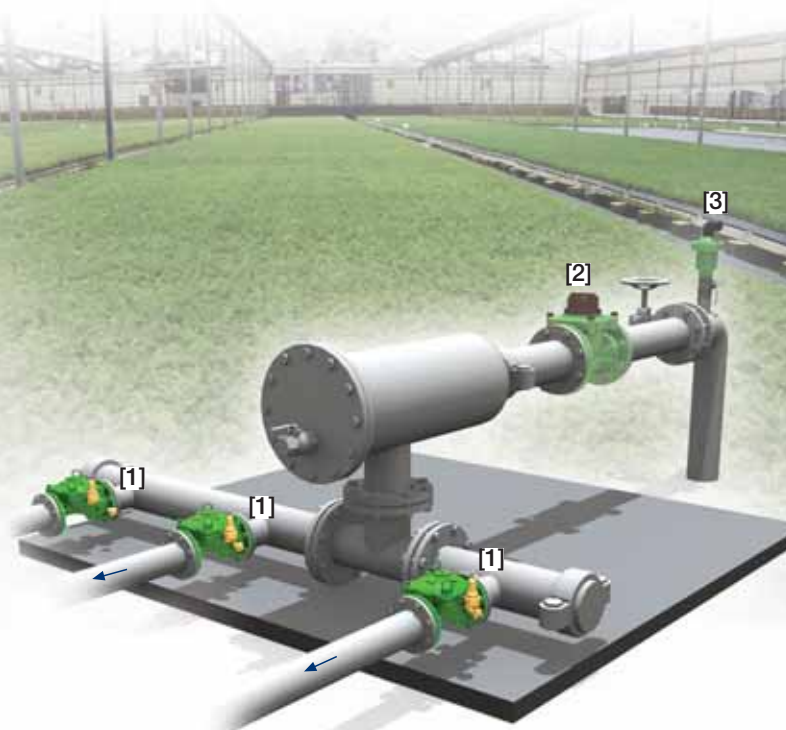
IR-420-54-R

O modelo IR-420-54-R da BERMAD é uma válvula de controlo accionada por diafragma hidráulico que reduz a pressão mais elevada a montante para uma pressão mais baixa constante a jusante, independentemente da procura flutuante ou da variação da pressão a montante. É uma válvula Normalmente Fechada, que abre em resposta a um comando de aumento de pressão .



### Features and Benefits

- Válvula de Controlo Hidráulico com Controlo por Solenóide
  - Acionado por pressão de linha
  - Fecha em caso de falha de controlo
  - Protege os sistemas a jusante
  - Amplifica e retransmite comando remoto fraco
  - On/Off controlado hidráulicamente
- Avançado desenho hidroeiciente em forma de globo
  - Trajectória de fluxo sem obstruções
  - Apenas uma peça móvel
  - Alta capacidade de caudal
- Diafragma totalmente equilibrado com suporte periférico
  - Requer baixas pressões de abertura e acionamento
  - Excelente desempenho na regulação de baixo fluxo
  - Restringe progressivamente o fecho da válvula
  - Impede a deformação do diafragma
- Cómoda para o usuário
  - Ajuste de pressão fácil
  - Fácil e simples de fazer manutenção



### Especificações Técnicas

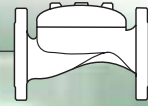
- Regadio informatizado
- Estações Redutoras de Pressão
- Sistemas Remotos e/ou Elevados
- Máquinas de irrigação
- Centros de Distribuição
- Sistemas de rega com baixa pressão de abastecimento

[1] BERMAD Modelo IR-420-54-R abre ao comando de aumento de pressão, estabelecendo zonas de pressão reduzida.

[2] BERMAD Modelo WPH do Medidor de Água BERMAD

[3] BERMAD Válvula de ar modelo ARC-A-I-I

# BERMAD Rega



## IR-420-54-R

Para detalhes técnicos completos, consultar a Secção de Engenharia.

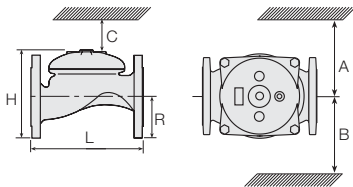
## 400 Series

Redução de pressão

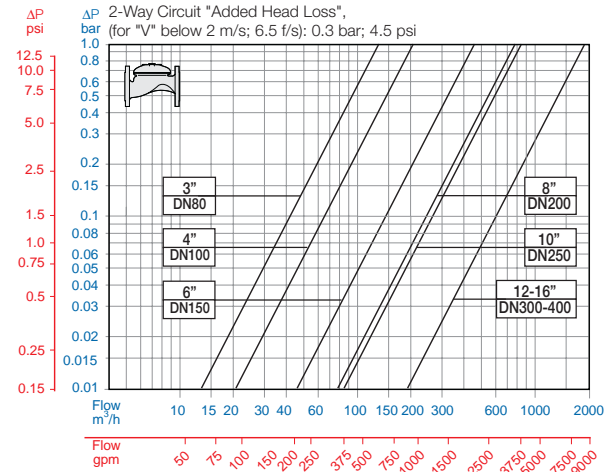
### Especificações Técnicas

#### Dimensões e pesos

Size	DN Inch	80 3	100 4	150 6	200 8	250 10	300 12	350 14	400 16
L	mm	250	320	415	500	605	725	742	742
	inch	9.8	12.6	16.3	19.8	23.8	28.5	29.2	29.2
H	mm	210	242	345	430	460	635	655	965
	inch	8.3	9.5	13.6	16.9	18.1	25	25.8	38
C	mm	125	145	207	258	276	381	393	579
	inch	5	5.7	8.2	10.2	10.9	15	15.5	22.8
R	mm	100	112	140	170	202	242	260	300
	inch	3.9	4.4	5.5	6.7	8	9.5	10.2	11.8
A; B	mm	300	312	353	383	403	490	494	500
	inch	11.8	12.3	13.9	15.1	15.9	19.3	19.4	19.7
Weight	Kg	19	28	68	125	140	290	358	377
	lb.	41.9	61.7	149.9	275.6	308.6	639.3	789.2	831.1



#### Fluxograma



#### Dados técnicos

Patterns and Sizes: Globe: 3-16"; DN80-400 Angle: 3-4"; DN80-100

End Connections:

Size		3"	4"	6"	8-16"
		DN80	DN100	DN150	DN200-400
Threaded	Globe	■			
	Angle	■			
Flanged	Globe	■	■	■	■
	Angle	■	■		
Grooved	Globe	■	■	■	
	Angle	■	■		

Classificação de Pressão: 16 bar; 232 psi  
Gama de pressão de funcionamento: 0,5-16 bar; 7-232 psi  
Para requisitos de pressão mais baixa, consultar a fábrica  
Alcance de ajuste: 1-10 bar; 15-145 psi

Os intervalos de ajuste variam de acordo com a mola piloto específica. Por favor, consultar a fábrica.

#### Materiais:

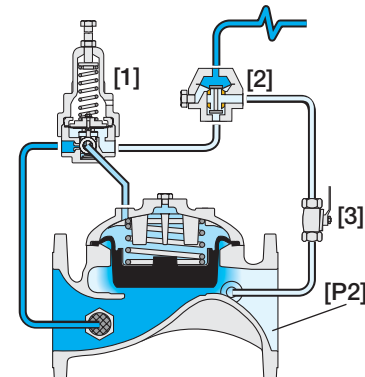
Corpo e tampa: Mola de Ferro Dúctil revestida a Poliéster ou (10"; DN250 e maior): Aço Inoxidável

Diáfagma: Tecido de nylon NR reforçado com parafusos de inserção resistentes, Pinos e Porcas: Aço zincado com cobalto

Acessórios de controlo: Latão

Tubagem e Acessórios: Plástico Reforçado e Latão

#### Operação



O Piloto Redutor de Pressão [1] ordena que a válvula principal seja fechada se a Pressão a jusante [P2] subir acima da regulação, e modular aberta quando desce abaixo da regulação. A válvula de relé hidráulico de 3 vias [2] abre ao receber o comando de aumento de pressão à distância, abrindo a válvula principal, e fecha na ausência deste comando, fechando a válvula principal. A Válvula de Torneira a jusante [3] permite o fecho manual.

#### Como encomendar

Por favor especificar a válvula solicitada na seguinte sequência: (para mais opções, consultar o Guia de Encomendas).

Sector	Size	Primary Feature	Additional Feature	Additional Feature	Pattern	Construction Materials	End Connections	Coating	Voltage -Main Valve Position	Tubing & Fittings	Additional Attributes
IR	3-16" <small>Other sizes available on request.</small>	420	54	-	G	I	16	PG	-	PB	R
		Globe Angle (up to 4"; DN100)	ISO-16 ISO-10 IS 14 (ISO 10/4 Holes) ANSI-125 ANSI-150 JIS-10 BST-D Grooved (3-6"; DN80-150 only)		16 10 14 A1 A5 J1 BD V1	Plastic Tubing & Brass Fittings Copper Tubing & Brass Fittings		PB CB		Metal Control Accessories Valve Position Indicator <sup>(1)</sup> Flow Stem <sup>(1)</sup>	R I M
		Cast Iron (up to 8"; DN200) Ductile Iron (10"; DN250 & above)									

(1) Standard Irrigation Cover & Diaphragm are unfitted to Attributes I, M.  
Other attributes available on request.



info@bermad.com • www.bermad.com

The information herein is subject to change without notice. BERMAD shall not be held liable for any errors. All rights reserved. © Copyright by BERMAD. PC4AE20-54R 05