

# Troço Flangeado

Acessórios Flange Móvel – Ficha Técnica

EN 598

Utebagua

## Características

Construção segundo: EN 598:2007

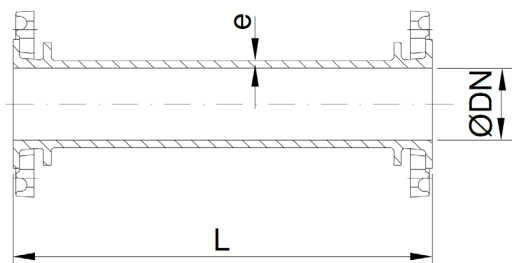
Pressão de operação: PN10, PN16 e PN25

Flange: EN 1092-2

## Materiais

Corpo e Flanges: Ferro fundido dúctil (GGG50)

Revestimento: Epóxi potável aplicado electrostaticamente com espessura de  $\geq 250\mu\text{m}$



| DN / L     | Corpo |      |     | Peso (Kg.) |       |       |
|------------|-------|------|-----|------------|-------|-------|
|            | Ø DN  | L    | e   | PN 10      | PN 16 | PN 25 |
| 40 / 80    | 40    | 80   | 7   | 3,8        | 3,8   | 3,8   |
| 40 / 100   | 40    | 100  | 7   | 4          | 4     | 4     |
| 40 / 150   | 40    | 150  | 7   | 4,4        | 4,4   | 4,4   |
| 40 / 200   | 40    | 200  | 7   | 4,8        | 4,8   | 4,8   |
| 40 / 250   | 40    | 250  | 7   | 5,2        | 5,2   | 5,2   |
| 40 / 300   | 40    | 300  | 7   | 5,5        | 5,5   | 5,5   |
| 40 / 400   | 40    | 400  | 7   | 6,3        | 6,3   | 6,3   |
| 40 / 500   | 40    | 500  | 7   | 7          | 7     | 7     |
| 50 / 250   | 50    | 250  | 7   | 6,4        | 6,4   | 6,4   |
| 50 / 500   | 50    | 500  | 7   | 8,6        | 8,6   | 8,6   |
| 60 / 250   | 60    | 250  | 7   | 7          | 7     | 7,2   |
| 60 / 500   | 60    | 500  | 7   | 9,7        | 9,7   | 9,9   |
| 65 / 250   | 65    | 250  | 7   | 7,4        | 7,4   | 7,6   |
| 65 / 500   | 65    | 500  | 7   | 10,1       | 10,1  | 10,3  |
| 80 / 100   | 80    | 100  | 7   | 6,5        | 6,5   | 7,5   |
| 80 / 150   | 80    | 150  | 7   | 7,2        | 7,2   | 8,2   |
| 80 / 200   | 80    | 200  | 7   | 7,9        | 7,9   | 8,9   |
| 80 / 250   | 80    | 250  | 7   | 8,6        | 8,6   | 9,6   |
| 80 / 300   | 80    | 300  | 7   | 9,3        | 9,3   | 10,3  |
| 80 / 400   | 80    | 400  | 7   | 10,7       | 10,7  | 11,7  |
| 80 / 500   | 80    | 500  | 7   | 12,1       | 12,1  | 13,1  |
| 80 / 600   | 80    | 600  | 7   | 13,5       | 13,5  | 14,5  |
| 80 / 800   | 80    | 800  | 7   | 16,3       | 16,3  | 17,3  |
| 80 / 1000  | 80    | 1000 | 7   | 19,1       | 19,1  | 20,1  |
| 100 / 100  | 100   | 100  | 7,2 | 7,7        | 7,7   | 9,9   |
| 100 / 150  | 100   | 150  | 7,2 | 8,5        | 8,5   | 10,7  |
| 100 / 200  | 100   | 200  | 7,2 | 9,4        | 9,4   | 11,6  |
| 100 / 250  | 100   | 250  | 7,2 | 10,3       | 10,3  | 12,5  |
| 100 / 300  | 100   | 300  | 7,2 | 11,2       | 11,2  | 13,4  |
| 100 / 400  | 100   | 400  | 7,2 | 12,9       | 12,9  | 15,2  |
| 100 / 500  | 100   | 500  | 7,2 | 14,7       | 14,7  | 16,9  |
| 100 / 600  | 100   | 600  | 7,2 | 16,5       | 16,5  | 18,7  |
| 100 / 800  | 100   | 800  | 7,2 | 20         | 20    | 22,2  |
| 100 / 1000 | 100   | 1000 | 7,2 | 23,6       | 23,6  | 25,8  |

Dimensões em mm.

# Troço Flangeado

Acessórios Flange Móvel – Ficha Técnica

EN 598

Utebagua

## Características

Construção segundo: EN 598:2007

Pressão de operação: PN10, PN16 e PN25

Flange: EN 1092-2

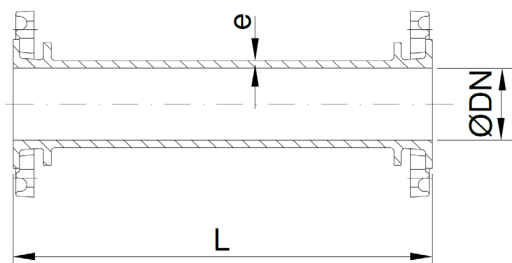
## Materiais

Corpo e Flanges: Ferro fundido dúctil (GGG50)

Revestimento: Epóxi potável aplicado electrostaticamente com espessura de  $\geq 250\mu\text{m}$



| DN / L            | Corpo            |      |      | Peso (Kg.) |       |       |
|-------------------|------------------|------|------|------------|-------|-------|
|                   | $\varnothing$ DN | L    | e    | PN 10      | PN 16 | PN 25 |
| <b>125 / 250</b>  | 125              | 250  | 7,5  | 13,4       | 13,4  | 16,6  |
| <b>125 / 500</b>  | 125              | 500  | 7,5  | 19         | 19    | 22,3  |
| <b>150 / 150</b>  | 150              | 150  | 7,8  | 14,4       | 14,4  | 17,6  |
| <b>150 / 200</b>  | 150              | 200  | 7,8  | 15,8       | 15,8  | 19    |
| <b>150 / 250</b>  | 150              | 250  | 7,8  | 17,2       | 17,2  | 20,4  |
| <b>150 / 300</b>  | 150              | 300  | 7,8  | 18,7       | 18,7  | 21,9  |
| <b>150 / 400</b>  | 150              | 400  | 7,8  | 21,5       | 21,5  | 24,7  |
| <b>150 / 500</b>  | 150              | 500  | 7,8  | 24,3       | 24,3  | 27,5  |
| <b>150 / 1000</b> | 150              | 1000 | 7,8  | 38,4       | 38,4  | 41,6  |
| <b>200 / 150</b>  | 200              | 150  | 8,4  | 20,8       | 19,8  | 25,6  |
| <b>200 / 200</b>  | 200              | 200  | 8,4  | 22,8       | 21,8  | 27,6  |
| <b>200 / 250</b>  | 200              | 250  | 8,4  | 24,8       | 23,8  | 29,6  |
| <b>200 / 300</b>  | 200              | 300  | 8,4  | 26,8       | 25,8  | 31,6  |
| <b>200 / 400</b>  | 200              | 400  | 8,4  | 30,8       | 29,8  | 35,6  |
| <b>200 / 500</b>  | 200              | 500  | 8,4  | 34,9       | 33,9  | 39,7  |
| <b>200 / 1000</b> | 200              | 1000 | 8,4  | 54,9       | 53,9  | 59,7  |
| <b>250 / 250</b>  | 250              | 250  | 9    | 32,9       | 33,7  | 40,7  |
| <b>250 / 500</b>  | 250              | 500  | 9    | 46,3       | 47,1  | 54,1  |
| <b>300 / 250</b>  | 300              | 250  | 9,6  | 42,8       | 45,2  | 52,8  |
| <b>300 / 500</b>  | 300              | 500  | 9,6  | 59,8       | 62,2  | 69,8  |
| <b>350 / 500</b>  | 350              | 500  | 10,2 | 75,5       | 79,7  | 91,7  |
| <b>400 / 250</b>  | 400              | 250  | 10,8 | 64,3       | 72,5  | 87,9  |
| <b>400 / 500</b>  | 400              | 500  | 10,8 | 89,7       | 97,9  | 113,3 |
| <b>500 / 250</b>  | 500              | 250  | 12,0 | 86,3       | 112,3 | 124,9 |
| <b>500 / 500</b>  | 500              | 500  | 12,0 | 121,6      | 147,6 | 160   |
| <b>600 / 250</b>  | 600              | 250  | 13,2 | 110,8      | 165,4 | 167,6 |
| <b>600 / 500</b>  | 600              | 500  | 13,2 | 157,2      | 211,8 | 214,0 |



Dimensões em mm.

Os acessórios de flange móvel da Utebagua são produtos standardizados que podem ser ligados a outras peças especiais ou tubos flangeados segundo a norma EN 598 que tenham flanges segundo a norma EN 1092-2 para pressões de 10, 16 e 25 bar. A gama está disponível de DN 40 a DN 800.

A união é composta por duas flanges móveis, uma junta plana e a parafusaria de aperto. A estanquidade é conseguida pela compressão originada sobre a junta plana situada entre as duas flanges.

## Dimensões da Flange

| DN  | Flange PN 10 |     |        |    |     |            | Flange PN 16 |     |        |    |     |            | Flange PN 25 |     |        |    |     |            |
|-----|--------------|-----|--------|----|-----|------------|--------------|-----|--------|----|-----|------------|--------------|-----|--------|----|-----|------------|
|     | Ø D          | Ø C | Paraf. | Nº | Ø d | Peso (Kg.) | Ø D          | Ø C | Paraf. | Nº | Ø d | Peso (Kg.) | Ø D          | Ø C | Paraf. | Nº | Ø d | Peso (Kg.) |
| 40  | 150          | 110 | M 16   | 4  | 19  | 1,4        | 150          | 110 | M 16   | 4  | 19  | 1,4        | 150          | 110 | M 16   | 4  | 19  | 1,4        |
| 50  | 165          | 125 | M 16   | 4  | 19  | 1,7        | 165          | 125 | M 16   | 4  | 19  | 1,7        | 165          | 125 | M 16   | 4  | 19  | 1,7        |
| 60  | 175          | 135 | M 16   | 4  | 19  | 1,8        | 175          | 135 | M 16   | 4  | 19  | 1,8        | 175          | 135 | M 16   | 8  | 19  | 1,9        |
| 65  | 185          | 145 | M 16   | 4  | 19  | 2          | 185          | 145 | M 16   | 4  | 19  | 2          | 185          | 145 | M 16   | 8  | 19  | 2,1        |
| 80  | 200          | 160 | M 16   | 8  | 19  | 2,1        | 200          | 160 | M 16   | 8  | 19  | 2,1        | 200          | 160 | M 16   | 8  | 19  | 2,6        |
| 100 | 220          | 180 | M 16   | 8  | 19  | 2,4        | 220          | 180 | M 16   | 8  | 19  | 2,4        | 235          | 190 | M 20   | 8  | 23  | 3,5        |
| 125 | 250          | 210 | M 16   | 8  | 19  | 3          | 250          | 210 | M 16   | 8  | 19  | 3          | 270          | 220 | M 24   | 8  | 28  | 4,6        |
| 150 | 285          | 240 | M 20   | 8  | 23  | 4          | 285          | 240 | M 20   | 8  | 23  | 4          | 300          | 250 | M 24   | 8  | 28  | 5,6        |
| 200 | 340          | 295 | M 20   | 8  | 23  | 5,6        | 340          | 295 | M 20   | 12 | 23  | 5,1        | 360          | 310 | M 24   | 12 | 28  | 8          |
| 250 | 400          | 350 | M 20   | 12 | 23  | 7,2        | 400          | 355 | M 24   | 12 | 28  | 7,6        | 425          | 370 | M 27   | 12 | 31  | 11,1       |
| 300 | 455          | 400 | M 20   | 12 | 23  | 9,3        | 455          | 410 | M 24   | 12 | 28  | 10,5       | 485          | 430 | M 27   | 16 | 31  | 14,3       |
| 350 | 505          | 460 | M 20   | 16 | 23  | 11,5       | 520          | 470 | M 24   | 16 | 28  | 13,6       | 555          | 490 | M 30   | 16 | 34  | 19,6       |
| 400 | 565          | 515 | M 24   | 16 | 28  | 13,4       | 580          | 525 | M 27   | 16 | 31  | 17,5       | 620          | 550 | M 33   | 16 | 37  | 25,2       |
| 450 | 615          | 565 | M 24   | 20 | 28  | 14,5       | 640          | 585 | M 27   | 20 | 31  | 21         | 670          | 600 | M 33   | 20 | 37  | 27,7       |
| 500 | 670          | 620 | M 24   | 20 | 28  | 16,8       | 715          | 650 | M 30   | 20 | 34  | 29,8       | 730          | 660 | M 33   | 20 | 37  | 36,1       |
| 600 | 780          | 725 | M 27   | 20 | 31  | 20,6       | 840          | 770 | M 33   | 20 | 37  | 47,9       | 845          | 770 | M 36   | 20 | 41  | 49         |
| 700 | 895          | 840 | M 27   | 24 | 31  | 31,8       | 910          | 840 | M 33   | 24 | 37  | 49,5       | 960          | 875 | M 39   | 24 | 44  | 58         |
| 800 | 1015         | 950 | M 30   | 24 | 34  | 42,8       | 1025         | 950 | M 36   | 24 | 41  | 65,5       | 1085         | 990 | M 45   | 24 | 50  | 72,8       |

Dimensões em mm.

