

## Acessório Electrosoldável PEAD

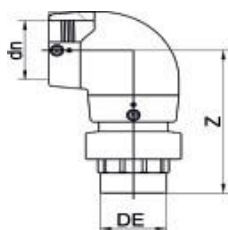
Fabricado em PE100-RC preto;

Voltagem de operação: 39,5 – 48V;

Adequado para redes de água (EN 12201 – ISO 4427).



**PN16  
SDR11**



dn	DE	código	Z [mm]	Peso [Kg]
20	1/2	GE9TMP020C	103	0,26
25	3/4	GE9TMP025C	113	0,22
32	1	GE9TMP032C	122	0,35
40	1 1/4	GE9TMP040C	140	0,53
50	1 1/2	GE9TMP050C	157	0,75
63	2	GE9TMP063C	178	1,12
75	2 1/2	GE9TMP075C	199	1,73
90	3	GE9TMP090C	219	2,41
110	4	GE9TMP110C	264	4,26